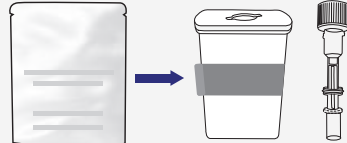


## İÇİNDEKİLER

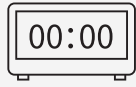


Kullanıcı talimatı



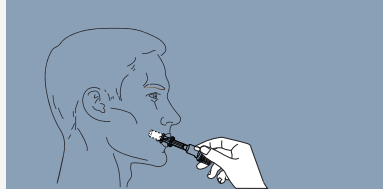
İlaç Test Küp kutusu ve Tükürük örneği toplayıcısı

## TESTTEN ÖNCE

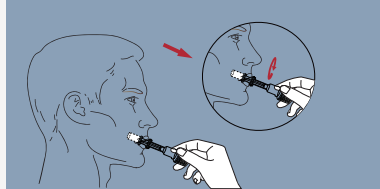


Eldiven ve Saat bulundurun

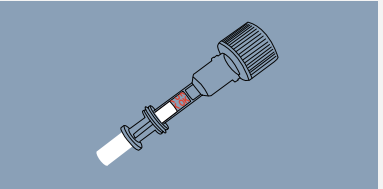
## 01 Test Prosedürü



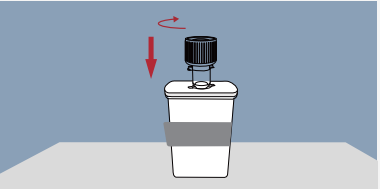
- 1** Ağızınızı rahat bir şekilde açınız. Tükürük alma aparatını ağızınıza alın. Ancak çiğnemeyin, ısırmayın ve emmeyin.



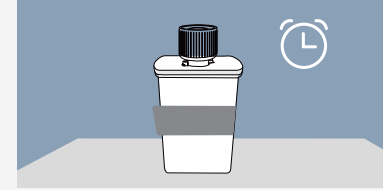
- 2** Tükürük aparatını ağız boşluğunuz içinde tüm ağız içi dokusunun yüzeyine dokunacak şekilde dairesel olarak döndürün.



- 3** Hacim Tespit edici belirteci olan dairesel kırmızı renk oluşuncaya kadar Tükürük toplamaya devam edin. Bu genellikle 2-4 dakika alacaktır.



- 4** Tükürük toplama aparatını nazikçe ve yavaş bir şekilde tepesinden dibine 'doğru bastırınız ve saat yönünde 'klik' sesini duyan kadar çeviriniz.



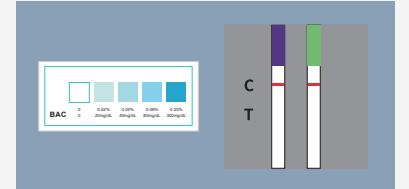
- 5** Test küp kutusunu düz yüzeyde dik olarak tutunuz ve zaman tutmaya başlayınız.



- 6** Etiket üzerine tarih ve Test sahibinin baş harflerini ekleyiniz.

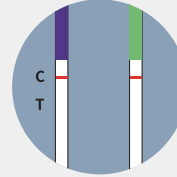


- 7** Etiket soyarak ayırınız.



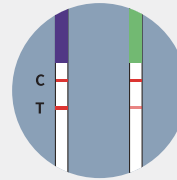
- 8** Eğer alkol testi yapılacaksa, alkol testini 3-5 dk sonra okuyunuz. Bağımlılık konusu madde kullanım test sonucu 5-10 dk sonra okunabilir.

## 02 Sonuçların Yorumlanması



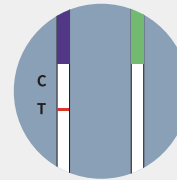
### Pozitif Ön sonuçlar

Kontrol bölümündeki (C) çizgisel renk ile beraber (T) Test bölümünde çizgisel renk yok ise ön pozitif madde kullanımı olduğunu gösterir.



### Negatif Sonuçlar

Kontrol bölümünde (C) ve aynı zamanda (T) bölümünde çizgisel renk olması negatif sonuç demektir. T test bölümünde soluk bir çizgisel renk gölgesi olması halinde de sonuç negatiftir.



### Geçersiz Sonuçlar

Kontrol çizgisinin (C) hiç görünmemesi. Yetersiz örnek alımını ya da usulüne uygun alınmayan bir test örnekleme olduğunu gösterir.